

平面図 S=1:250



補助基準点リスト

点名	X座標	Y座標	標高
E'交10-1	121500.442	100700.336	2.451
E'交10-2	121454.416	100672.129	2.456
E'交10-3	121406.845	100647.157	2.423

既設基準点リスト

点名	X座標	Y座標	標高
E'交10	121384.894	100607.308	2.669
A11	121651.792	100772.027	※2.157

※付きの標高は間接水準による値

座標は日本測地系

鋼矢板中心座標

点名	X座標	Y座標	標高
YP1	121517.903	100702.379	1.500
YP2	121514.015	100699.497	1.500
YP3	121506.578	100694.562	1.500
YP4	121478.403	100677.112	1.500
YP5	121465.139	100669.461	1.500
YP6	121447.812	100669.609	1.500
YP7	121438.361	100665.030	1.500
YP8	121429.596	100661.859	1.500
YP9	121419.718	100648.246	1.500

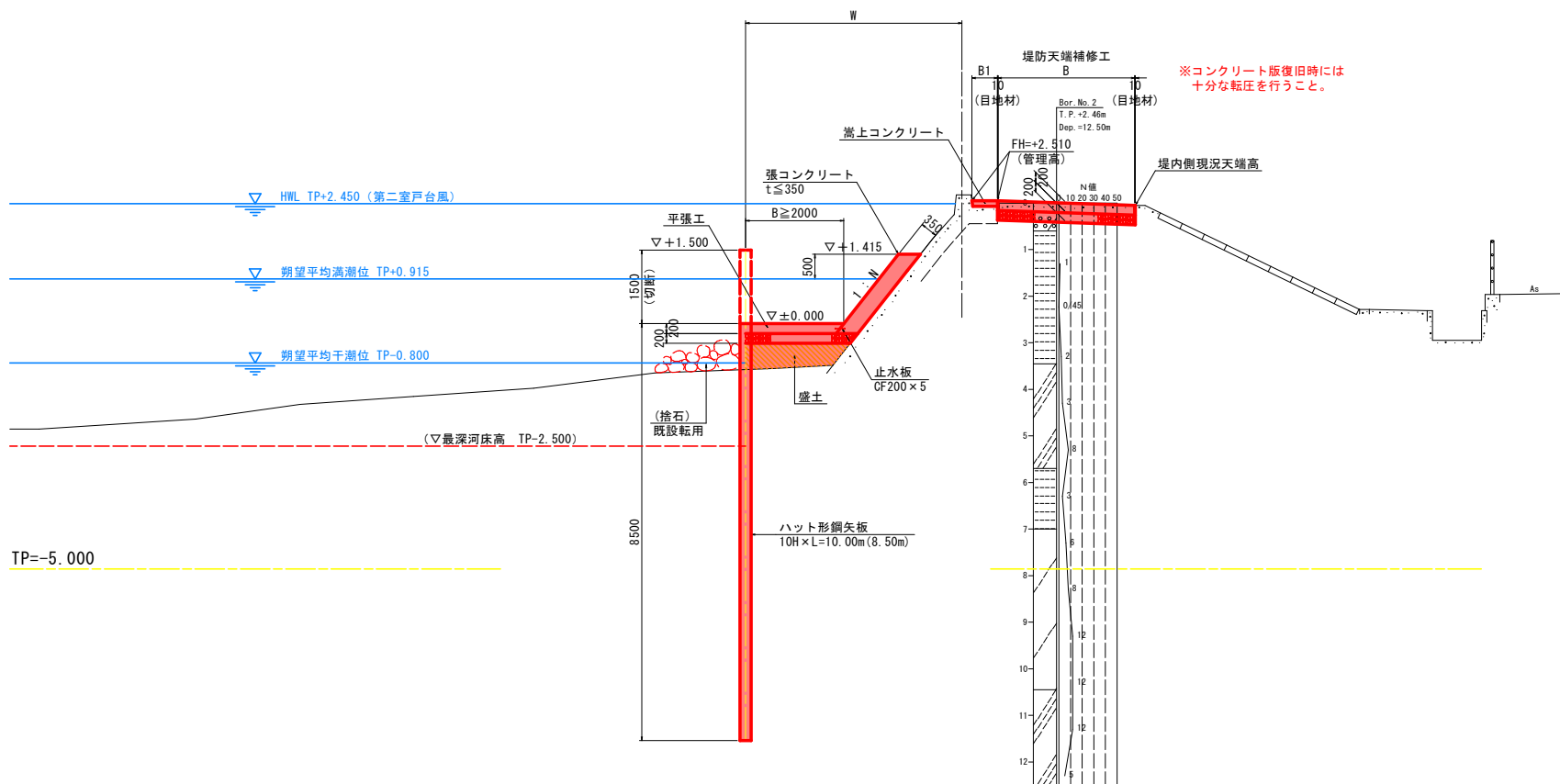
実施設計図面

工事名	R8徳土 宮島江湖川 徳・川内 河川工事 (濁物) (金青)		
路線名等	宮島江湖川		
工事箇所	徳島市川内町下別宮西		
図面名	平面図	図面番号	1 / 9
縮尺	1:250	図面番号	1 / 9
会社名			
事業者名	徳島県徳島県土整備事務所		



標準断面図 S=1:50

NO. 41 付近



TP=-5.000

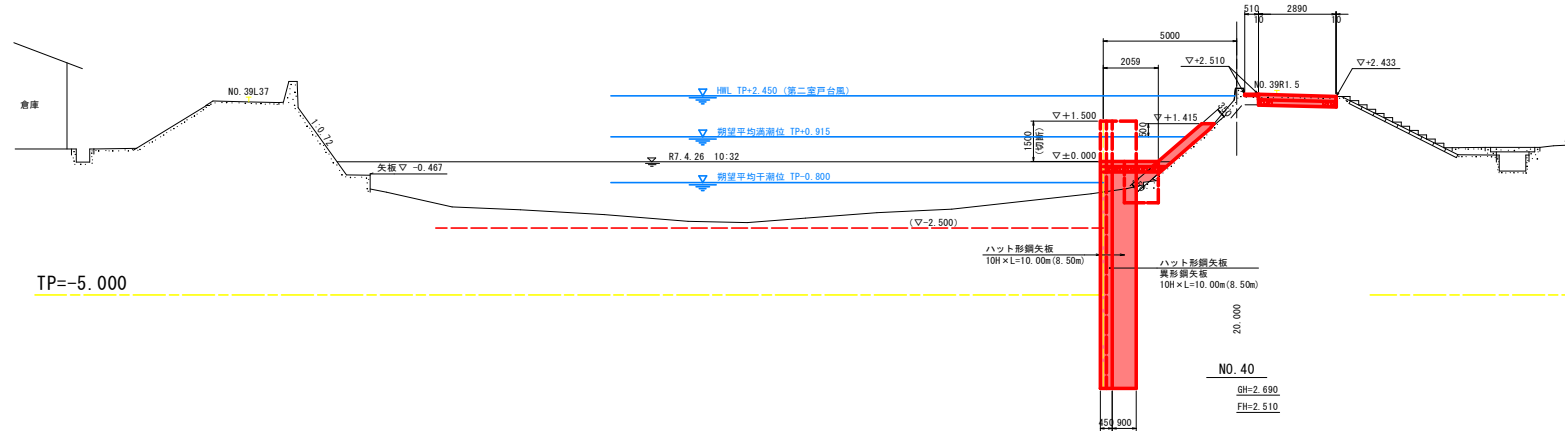
実施設計図面

工事名	R8 徳土 宮島江湖川 徳・川内 河川工事 (灌漑) (金青)		
路線名等	宮島江湖川		
工事箇所	徳島市川内町下別宮西		
図面名	標準断面図		
縮尺	1:50	図面番号	3 / 9
会社名			
事業者名	徳島県徳島県土整備事務所		

横断面 (1/2) S=1:100  
(NO. 39~NO. 41)

NO. 39

GH=2.725  
FH=2.510



NO. 39 (土工数量)

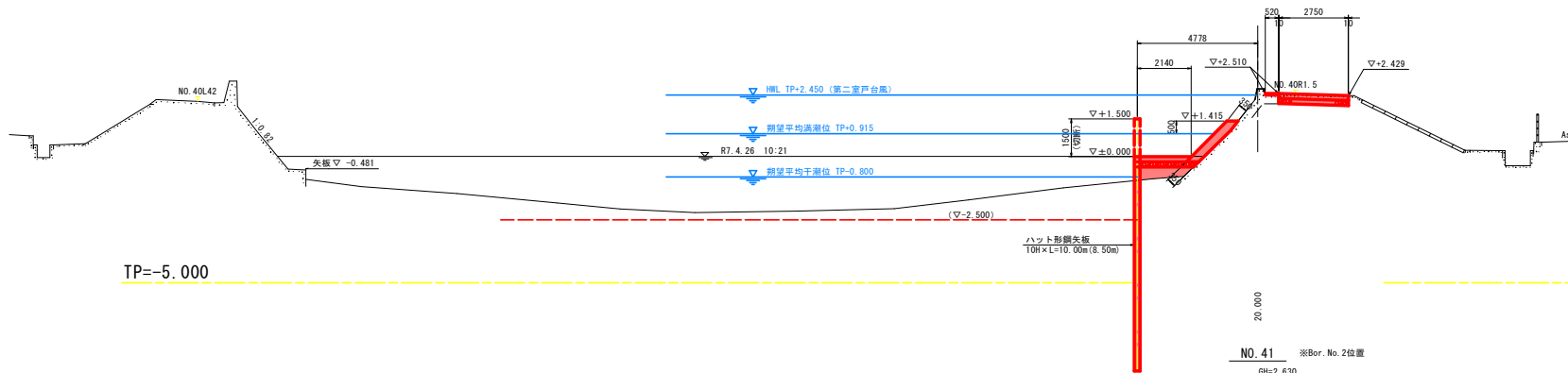
工種	名称	規格・寸法	単位	数量
河川土工	掘削	土砂	m <sup>3</sup>	0.6
	盛土	B<2.5	m <sup>3</sup>	1.1
取壊工	コンクリート取壊し	無筋構造物	m <sup>3</sup>	0.6

NO. 39 (構造物数量)

工種	名称	規格・寸法	単位	数量
コンクリート	コンクリート	σ <sub>ck</sub> ≥18N/mm <sup>2</sup>	m <sup>3</sup>	0.85
	型枠	無筋構造物	m <sup>2</sup>	2.46
	止水板	CF200×5	m	2.31
平張工	コンクリート	σ <sub>ck</sub> ≥18N/mm <sup>2</sup>	m <sup>2</sup>	0.39
	基礎材	再生砕石:RC-40	m <sup>2</sup>	2.13
	止水板	CF200×5	m	1.94
堤防天端補修工	コンクリート	σ <sub>ck</sub> ≥18N/mm <sup>2</sup>	m <sup>3</sup>	2.89
	表上コンクリート	σ <sub>ck</sub> ≥18N/mm <sup>2</sup>	m <sup>3</sup>	0.02
	基礎材	再生砕石:RC-40	m <sup>2</sup>	2.91

NO. 40

GH=2.690  
FH=2.510



NO. 40 (土工数量)

工種	名称	規格・寸法	単位	数量
河川土工	掘削	土砂	m <sup>3</sup>	0.5
	盛土	B<2.5	m <sup>3</sup>	0.9
取壊工	コンクリート取壊し	無筋構造物	m <sup>3</sup>	0.6

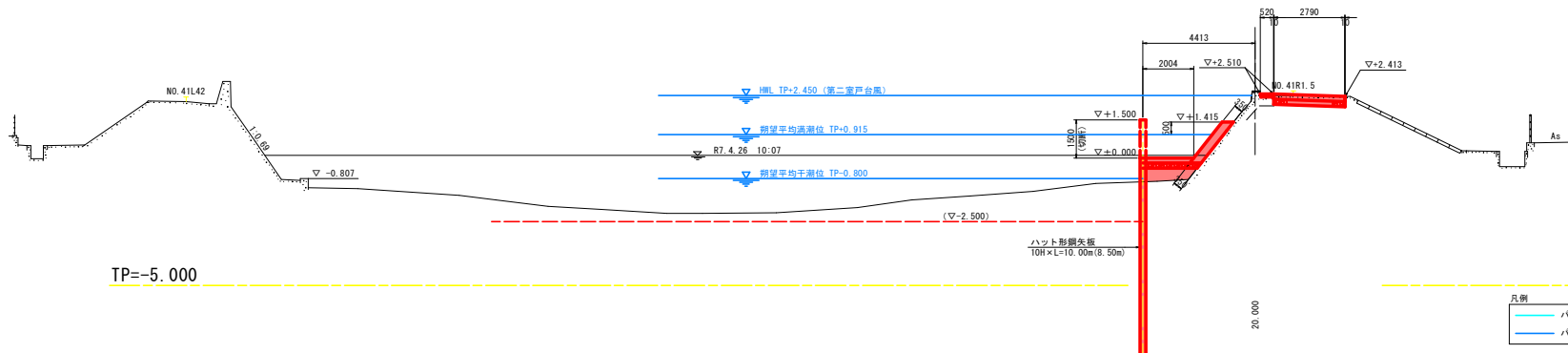
NO. 40 (構造物数量)

工種	名称	規格・寸法	単位	数量
コンクリート	コンクリート	σ <sub>ck</sub> ≥18N/mm <sup>2</sup>	m <sup>3</sup>	0.81
	型枠	無筋構造物	m <sup>2</sup>	2.28
	止水板	CF200×5	m	2.14
平張工	コンクリート	σ <sub>ck</sub> ≥18N/mm <sup>2</sup>	m <sup>2</sup>	0.41
	基礎材	再生砕石:RC-40	m <sup>2</sup>	2.24
	止水板	CF200×5	m	2.04
堤防天端補修工	コンクリート	σ <sub>ck</sub> ≥18N/mm <sup>2</sup>	m <sup>3</sup>	2.75
	表上コンクリート	σ <sub>ck</sub> ≥18N/mm <sup>2</sup>	m <sup>3</sup>	0.03
	基礎材	再生砕石:RC-40	m <sup>2</sup>	2.77

NO. 41

GH=2.630  
FH=2.510

※Bor. No. 2位置



NO. 41 (土工数量)

工種	名称	規格・寸法	単位	数量
河川土工	掘削	土砂	m <sup>3</sup>	0.5
	盛土	B<2.5	m <sup>3</sup>	1.0
取壊工	コンクリート取壊し	無筋構造物	m <sup>3</sup>	0.6

NO. 41 (構造物数量)

工種	名称	規格・寸法	単位	数量
コンクリート	コンクリート	σ <sub>ck</sub> ≥18N/mm <sup>2</sup>	m <sup>3</sup>	0.72
	型枠	無筋構造物	m <sup>2</sup>	2.05
	止水板	CF200×5	m	1.93
平張工	コンクリート	σ <sub>ck</sub> ≥18N/mm <sup>2</sup>	m <sup>2</sup>	0.39
	基礎材	再生砕石:RC-40	m <sup>2</sup>	2.14
	止水板	CF200×5	m	1.93
堤防天端補修工	コンクリート	σ <sub>ck</sub> ≥18N/mm <sup>2</sup>	m <sup>3</sup>	2.79
	表上コンクリート	σ <sub>ck</sub> ≥18N/mm <sup>2</sup>	m <sup>3</sup>	0.06
	基礎材	再生砕石:RC-40	m <sup>2</sup>	2.81

実施設計図面

工事名	R8線土 宮島江湖川 徳・川内 河川工事 (濁物) (金青)		
路線名等	宮島江湖川		
工事箇所	徳島市川内町下別宮西		
図面名	横断面 (1/2)		
縮尺	1:100	図面番号	4 / 9
会社名			
事業者名	徳島県徳島県土整備事務所		

凡例

<span style="color: cyan;">—</span>	バラベツト変状_上流側
<span style="color: blue;">—</span>	バラベツト変状_下流側

横断図 (2/2) S=1:100  
(NO. 42~NO. 44)

NO. 42  
GH=2.622  
FH=2.510

NO. 42 (土工数量)



工種	名称	規格・寸法	単位	数量
河川土工	掘削	土砂	m <sup>3</sup>	0.2
	盛土	B<2.5	m <sup>3</sup>	0.7
取壊工	コンクリート取壊	無筋構造物	m <sup>3</sup>	0.2

NO. 42 (構造物数量)

工種	名称	規格・寸法	単位	数量
コンクリート	コンクリート	σck≧18N/mm <sup>2</sup>	m <sup>3</sup>	0.74
	型枠	無筋構造物	m <sup>2</sup>	2.11
	止水板	CF200×5	m	1.98
平張工	コンクリート	σck≧18N/mm <sup>2</sup>	m <sup>2</sup>	0.39
	基礎材	再生砕石:RC-40	m <sup>2</sup>	2.14
堤防天端補修工	止水板	CF200×5	m	1.94
	コンクリート	σck≧18N/mm <sup>2</sup>	m <sup>2</sup>	0.99
	堤上コンクリート	σck≧18N/mm <sup>2</sup>	m <sup>3</sup>	0.04
基礎材	再生砕石:RC-40	m <sup>2</sup>	1.01	

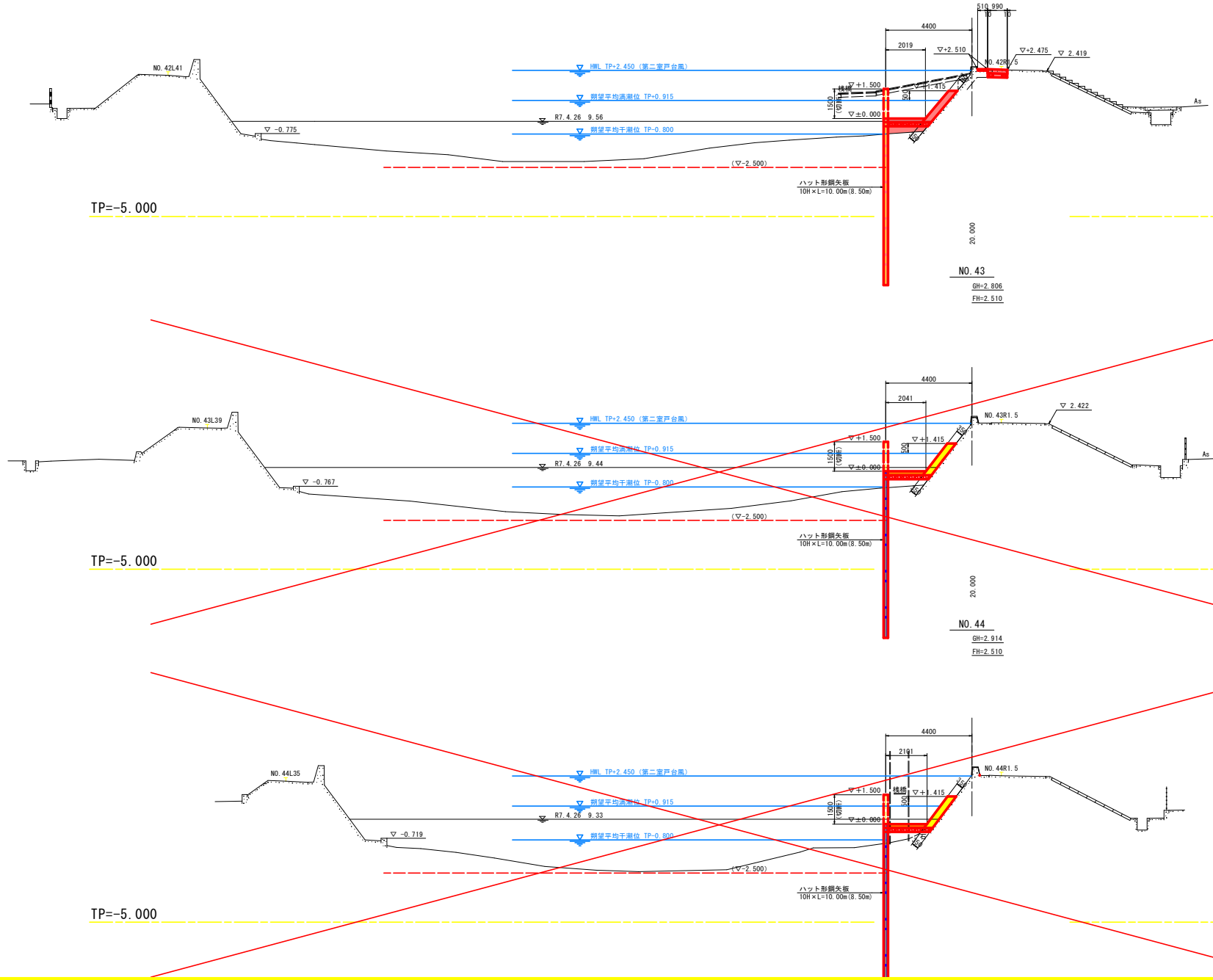
NO. 43  
GH=2.806  
FH=2.510

NO. 44  
GH=2.914  
FH=2.510

凡例  
 パラベット変状上流側  
 パラベット変状下流側

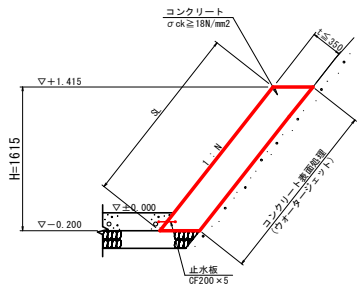
実施設計図面

工事名	R8徳土 宮島江湖川 徳・川内 河川工事 (濁河) (金青)		
路線名等	宮島江湖川		
工事箇所	徳島市川内町下別宮西		
図面名	横断図 (2/2)		
縮尺	1:100	図面番号	5 / 9
会社名			
事業者名	徳島県徳島県土整備事務所		

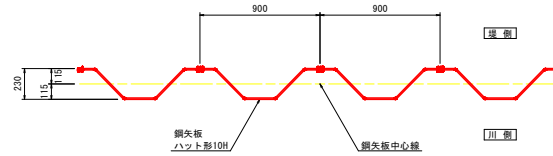


# 構造図

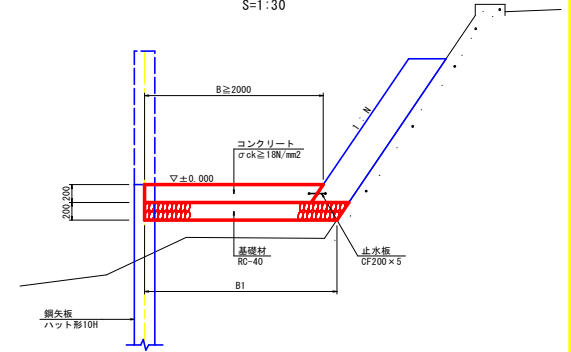
張コンクリート  
S=1:30



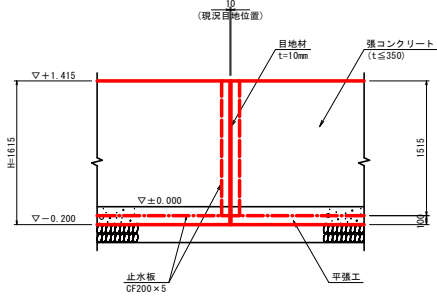
鋼矢板  
S=1:20  
【ハット形10H】



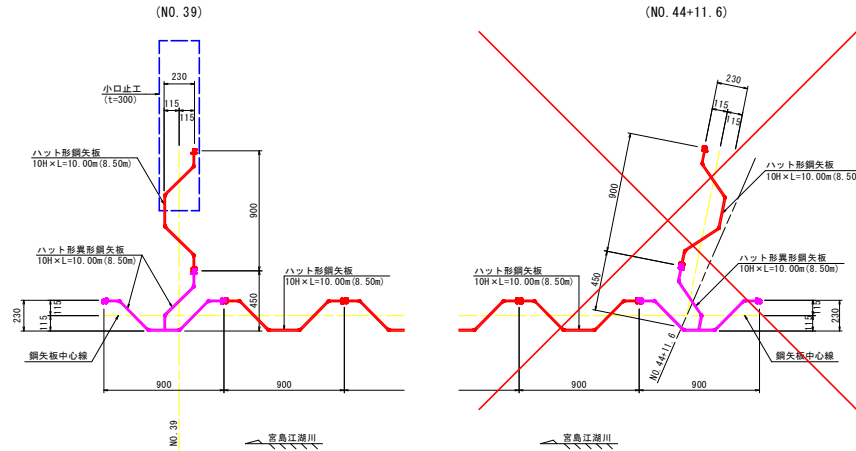
平張工  
S=1:30



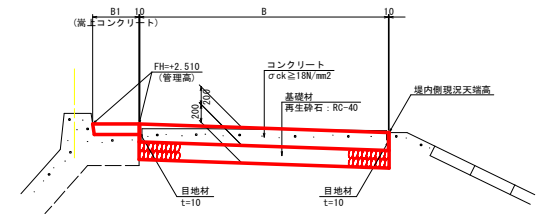
目地部詳細図  
S=1:30



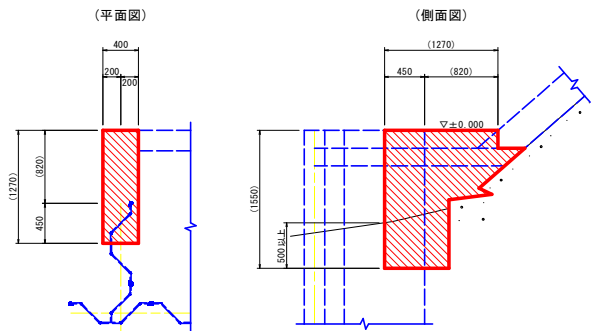
コーナー部詳細図  
S=1:20



堤防天端補修工  
S=1:30

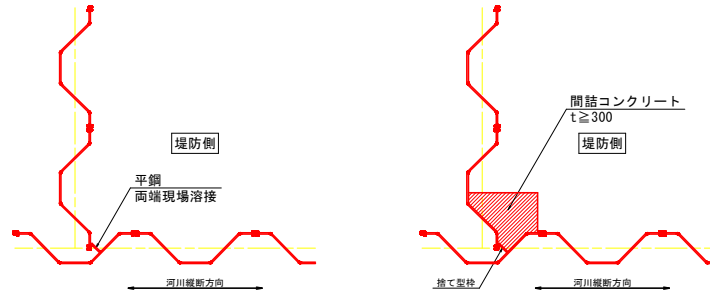


小口止工  
S=1:30



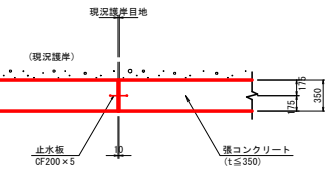
※打設工法の変更等、異形鋼矢板による方法が困難な場合は、  
下記の代替案を検討する。

コーナー部代替案  
S=1:20



※施工範囲は発注者との協議による。

※施工範囲は発注者との協議による。



※縦目地位置は現況堤岸目地位置に合わせるが、  
現況に目地がない場合は、10mに1箇所設ける。

## 実施設計図面

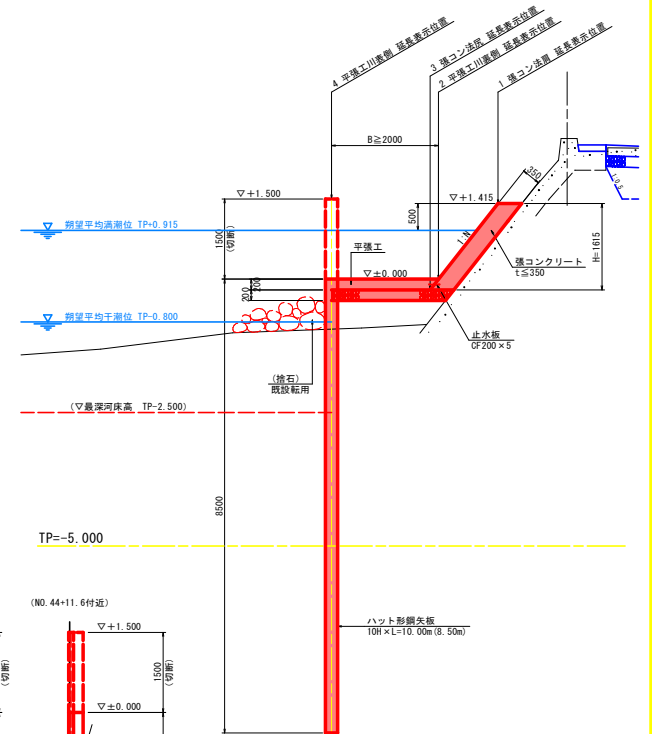
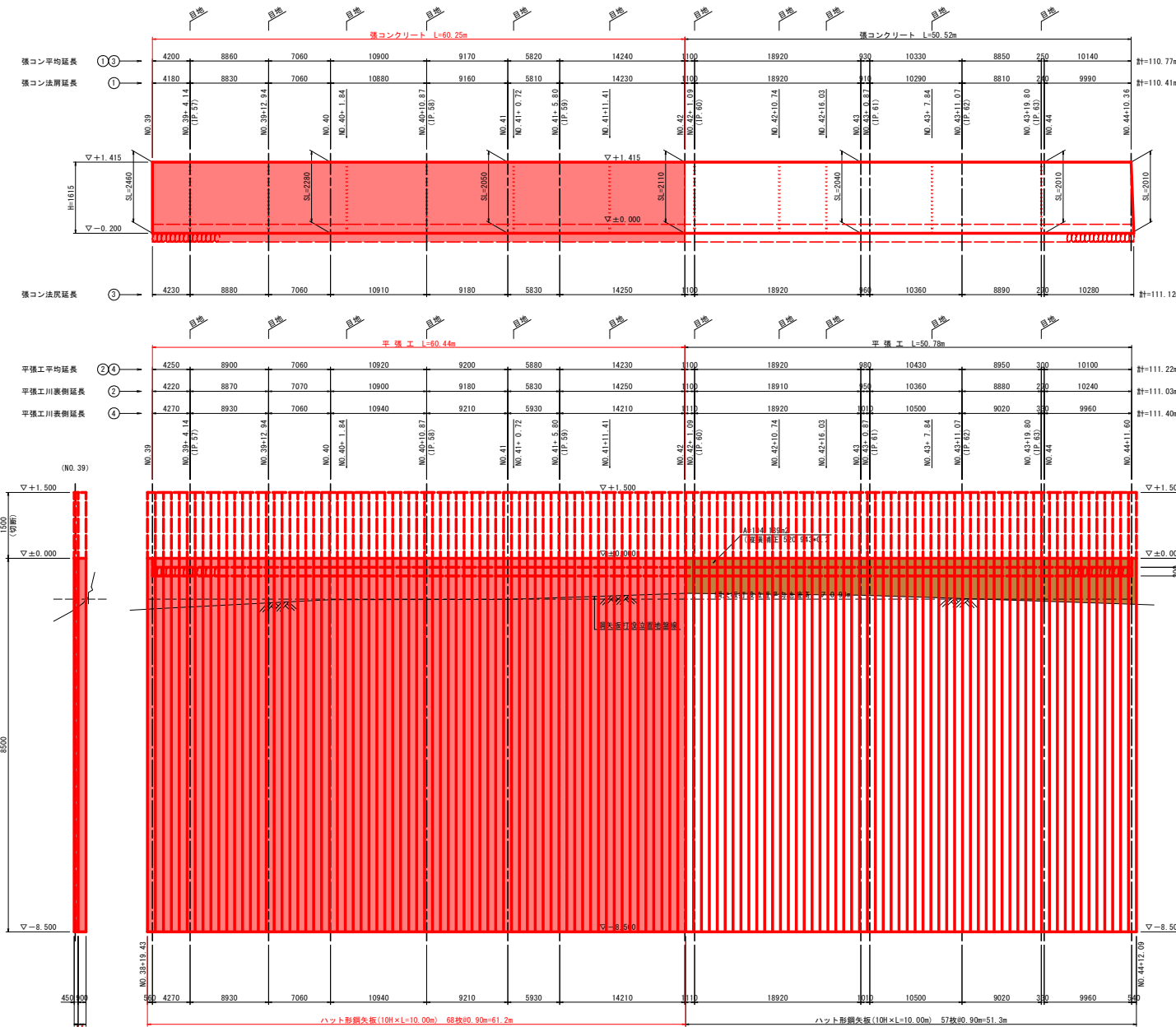
名称	規格・寸法	単位	1.0箇所当たり
コンクリート	σck ≧ 18N/mm²	m³	0.62
型枠	無筋構造物	m²	3.78
基礎整正	土砂	m²	0.3

工事名	R8徳土 宮島江湖川 徳・川内 河川工事 (追加) (金費)		
路線名等	宮島江湖川		
工事箇所	徳島市川内町下別宮西		
図面名	構造図		
縮尺	図示	図面番号	6 / 9
会社名			
事業者名	徳島県徳島県土整備事務所		

# 護岸工展開図

護岸工展開図 V=1:50  
H=1:250

標準断面図 S=1:50



異形鋼矢板  
ハット形鋼矢板 N=1枚  
10H×L=10.00m(8.50m)

ハット形鋼矢板 N=1枚  
10H×L=10.00m(8.50m)

ハット形鋼矢板(10H×L=10.00m) 68枚80.90m=61.2m

ハット形鋼矢板(10H×L=10.00m) 57枚80.90m=51.3m

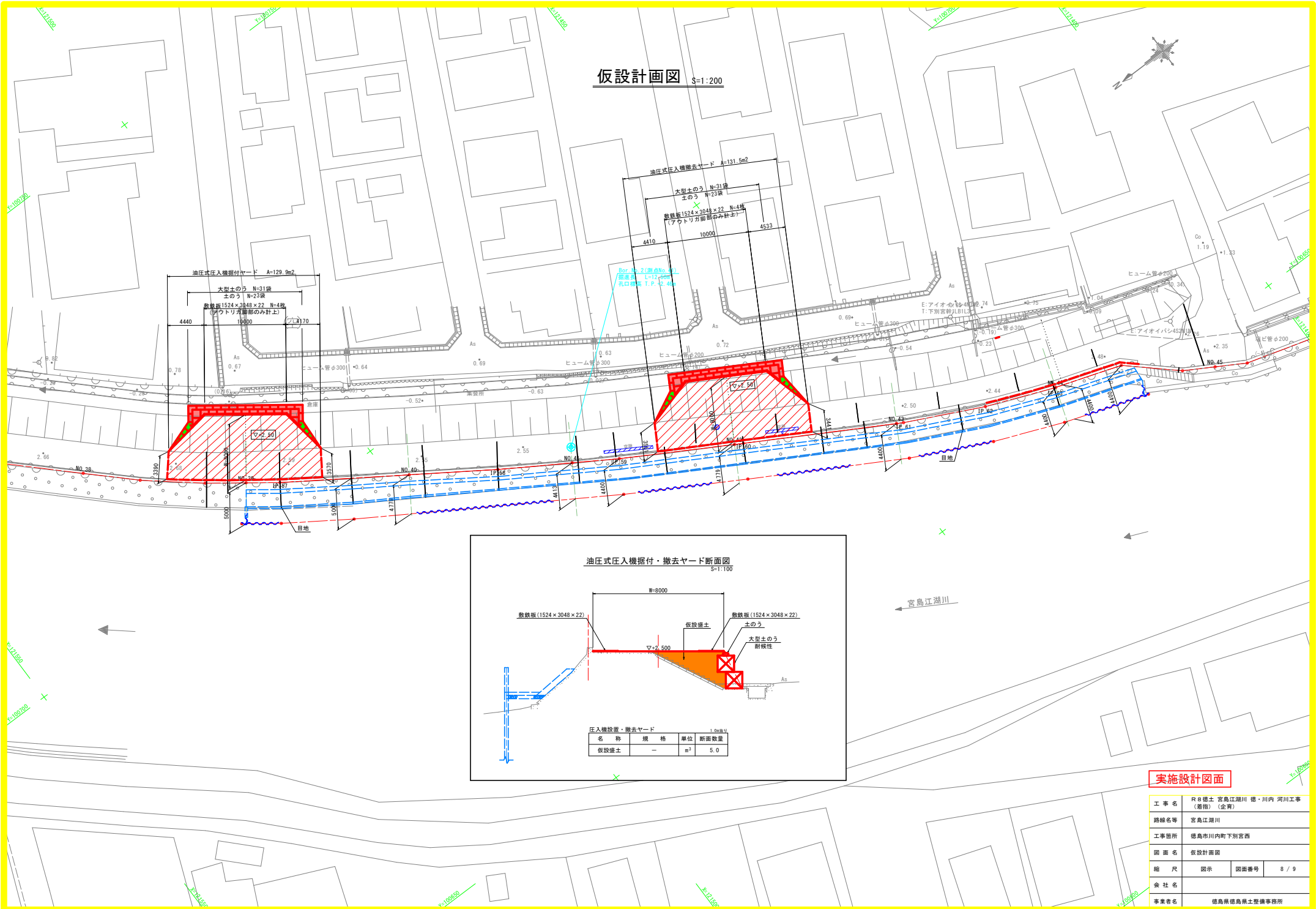
異形鋼矢板  
ハット形鋼矢板 N=1枚  
10H×L=10.00m(8.50m)

ハット形鋼矢板 N=1枚  
10H×L=10.00m(8.50m)

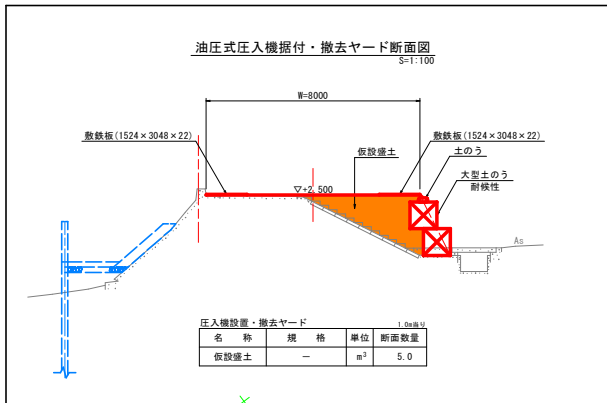
## 実施設計図面

工事名	R8徳土 宮島江洲川 徳・川内 河川工事 (濁物) (金野)		
路線名等	宮島江洲川		
工事箇所	徳島市川内町下別宮西		
図面名	護岸工展開図		
縮尺	図示	図面番号	7 / 9
会社名			
事業者名	徳島県徳島県土整備事務所		

仮設計画図 S=1:200



油圧式圧入機据付・撤去ヤード断面図 S=1:100



名称	規格	単位	断面数量
仮設盛土	-	m <sup>3</sup>	5.0

実施設計図面

工事名	R8線土 宮島江湖川 徳・川内 河川工事 (通称) (金角)		
路線名等	宮島江湖川		
工事箇所	徳島市川内町下別宮西		
図面名	仮設計画図		
縮尺	図示	図面番号	8 / 9
会社名			
事業者名	徳島県徳島県土整備事務所		

# 仮設坂路計画図 S=1:100

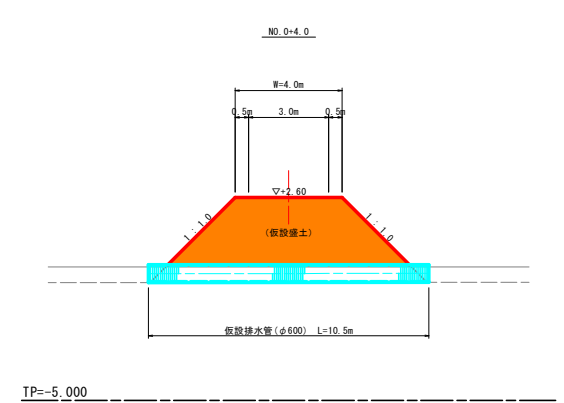
## 平面図



### 中心線座標

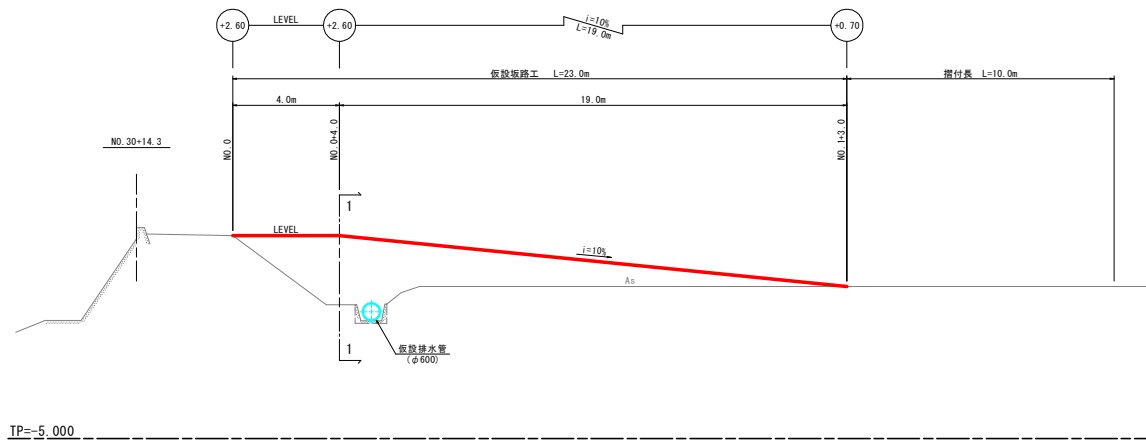
点名	X座標	Y座標
NO.0	121638.610	100815.185
NO.0+4.0	121636.862	100818.783
NO.1	121629.867	100833.173
NO.1+3.0	121628.556	100835.871

## 断面図



名称	単位	数量
仮設盛土	m <sup>3</sup>	17.2

## 側面図



## 実施設計図面

工事名	R8穂土 宮島江湖川 穂・川内 河川工事 (澗掛) (全貫)		
路線名等	宮島江湖川		
工事箇所	穂島市川内町下列宮西		
図面名	仮設坂路計画図		
縮尺	1:100	図面番号	9 / 9
会社名			
事業者名	穂島県穂島県土整備事務所		